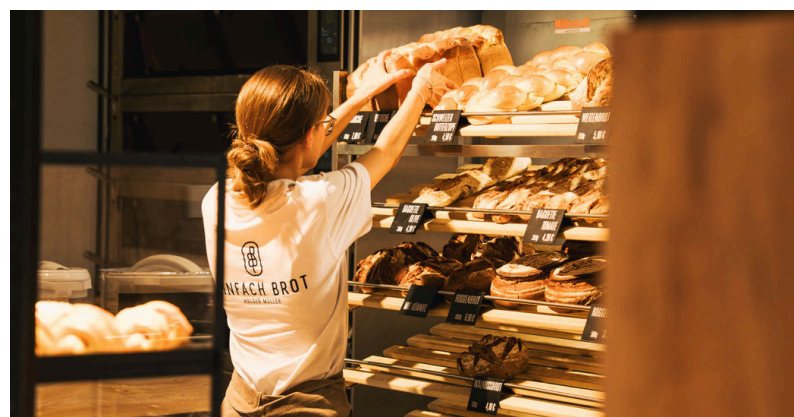


WERDEN SIE TEIL DER MARKTHALLE SINDELFINGEN.

- 1A-Lage in der Sindelfinger Innenstadt
- 3 Jahre mietfrei durch Förderung
- Direktzugang zur Marktplatztiefgarage
- Transparente Nebenkosten: 5–10 €/qm

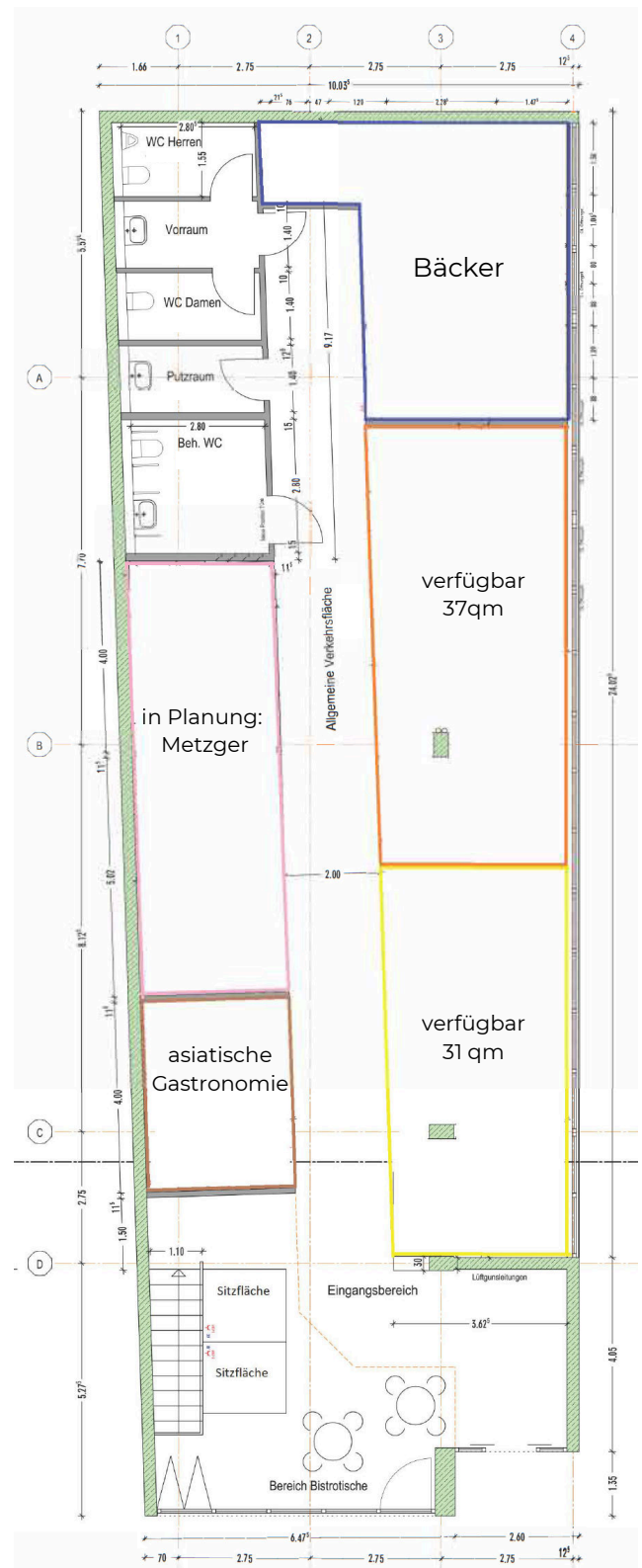


VORTEILE AM STANDORT SINDELFINGEN

- Überdurchschnittliche Kaufkraft & hohe Zentralität
- 64.300 Einwohner mit starkem Einzugsgebiet
- Größte Stadt im Landkreis Böblingen
- Gemeinsames Mittelzentrum mit Böblingen
- Attraktiver Wochenmarkt direkt vor Ort (3x wöchentlich)
- Finanzielle Förderung von Mietern der Markthalle

AUSSTATTUNG & GRUNDRISS

- Gesamtfläche:
 - EG ca. 240 qm
 - UG ca. 80 qm (gem. Lagerfläche)
- funktionale Lagermöglichkeiten (Kühlhäuser) im UG über Aufzug und Treppe zu erreichen
- bestehende Betriebe
 - Bäckermanufaktur
 - Asiatische Gastronomie
- In Planung: Metzger
- 2 verfügbare Flächen, ca. 31 qm und 37 qm
- gemeinsamer Sitzbereich im Eingangsbereich
- moderne Kundentoiletten mit Wickelmöglichkeit
- große Fensterfront zum Öffnen
- Außenterrasse mit Bestuhlung und Sonnensegel
- Personalraum
- Parkmöglichkeiten vorhanden





MARKTHALLE SINDELFINGEN

Die Markthalle Sindelfingen steht seit ihrer Eröffnung im Frühjahr 2025 für Genuss, Begegnung und ein hochwertiges Einkaufserlebnis. Hier erhalten Sie die Chance, Ihr Konzept in zentraler Top-Lage mit Aufenthaltsqualität und hoher Besuchersfrequenz zu verwirklichen.

Ob Gastronomie, Feinkost, regionale Produkte oder ein besonderes Manufakturangebot: Die vollständig renovierte Markthalle bietet ideale Voraussetzungen, um Ihre Vision erfolgreich umzusetzen. Sie profitieren von einer modernen Infrastruktur, flexibel nutzbaren Flächen und von einem starken Gesamtkonzept mitten in der Sindelfinger Innenstadt.

Ein professionelles Marketing- und Veranstaltungskonzept des City-Marketing Sindelfingen e.V. sorgt dafür, dass die Markthalle dauerhaft belebt wird und Ihr Angebot die Aufmerksamkeit erhält, die es verdient. Ein zusätzlicher Frequenzbringer ist der Sindelfinger Wochenmarkt, der dreimal wöchentlich zahlreiche Besucherinnen und Besucher direkt vor die Türen der Markthalle bringt. Für Ihre Kundinnen und Kunden stehen Parkmöglichkeiten in unmittelbarer Nähe in der Tiefgarage Marktplatz zur Verfügung.

Besonders attraktiv für Ihren Start: Durch die Förderung der Wirtschaftsförderung Sindelfingen GmbH bleiben die Flächen in den ersten drei Jahren nach Vertragsabschluss mietfrei. Sie tragen lediglich die Nebenkosten von 5 bis 10 €/qm. Die Miete beträgt anschließend nur 14,50 €/qm und liegt damit deutlich unter dem üblichen Marktpreisniveau von 20 bis 50 €/qm. Eine Provision fällt nicht an.

Nutzen Sie die Chance, Ihr Konzept in einem einzigartigen Umfeld zu etablieren und Teil eines neuen Anziehungspunkts für Sindelfingen und in der Region zu sein.

KONNTEN WIR IHR INTERESSE WECKEN?

Ihre Ansprechpartnerin

Katrin Zorn

07031 688 42 34

katrin.zorn@sindelfingen.org